

manómetros de cápsula DN 63



PED 2014/68/UE

Realizados para medir bajísimas presiones y depresiones, principalmente con gas.

2.09.1 - MN9 DN63

Normativa de referencia: EN837-3.

Escala: de 0...60 mbar a 0...600 mbar, vacío y presión combinada vacío/presión (u otra unidad de medida equivalente).

Clase de precisión: clase 1,6 según EN 837-3.

Temperatura ambiente: -25...+65 °C.

Temperatura del fluido de proceso: +50°C.

Presión de trabajo: máx 75% del VFE.

Sobrepresión: 25% del VFE.

Grado de protección: IP 55 según EN 60529/IEC 529.

Racord de conexión al proceso: latón niquelado

Elemento sensible: capsula en aleación de bronce.

Caja: en acero inox.

Aro de cierre: graffato, in acciaio inox lucidato.

Visor: en plástico.

Mecanismo: en aleación orologeria.

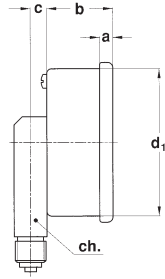
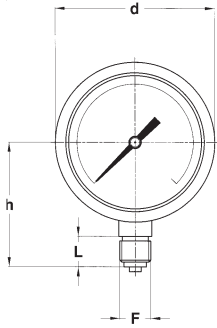
Esfera: en aluminio con fondo blanco, con graduaciones y numeraciones en negro.

Esfera especiales: escalas distintas del standard y marca del cliente, bajo consulta previa.

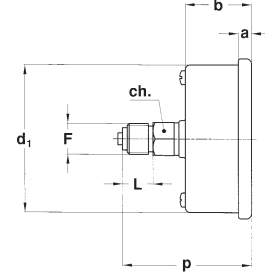
Aguja indicadora: en aluminio.

Regulación: ensterno.

0...60 mbar	-60...0 mbar	-20...40 mbar
0...100 mbar	-100...0 mbar	-40...20 mbar
0...160 mbar	-160...0 mbar	-40...60 mbar
0...250 mbar	-250...0 mbar	-60...40 mbar
0...400 mbar	-400...0 mbar	-60...100 mbar
0...600 mbar	-600...0 mbar	-100...60 mbar
		-100...150 mbar
		-150...100 mbar
		-150...250 mbar
		-250...150 mbar
		-200...400 mbar
		-400...200 mbar



A - RADIAL
para montaje local directo



D - POSTERIOR
para montaje local directo

Montaje	DN	F	a	b	c	d	d ₁	h	p	L	ch	Peso : kg
Radial	C 63	23M 1/4-18 NPT	5,6	28	7	68	62,6	53		13	14	0,21
Posterior	C 63		5,6	28		68	62,6		53,8	13	14	0,18

dimensiones : mm

OPCIONES

- B** - Abrazadera en "U" para instrumentos con racord posterior.
- E** - Brida con 3 agujeros para instrumentos con racord posterior.

SECUENCIA PARA ENCARGAR

Sección / Modelo / Caja / Montaje / Diámetro / Escalas / Conexión al Proceso / Opciones
2 09 1 A C 21M B, E
D 23M

